

Qui est qui ?

ou le jeu des portraits...

Reforme le couple nom / portrait.

1. Louis XIV

2. Léonard de Vinci

3. François 1^{er}

4. Henri IV

5. Napoléon 1^{er}

6. Eugène Delacroix

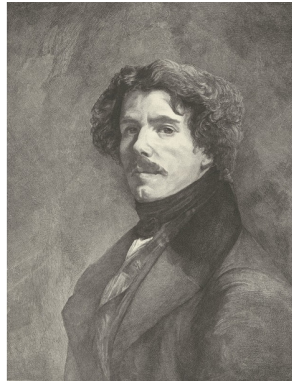
7. Rochambeau

8. Ronsard

9. Denis Papin



A



B



C



D



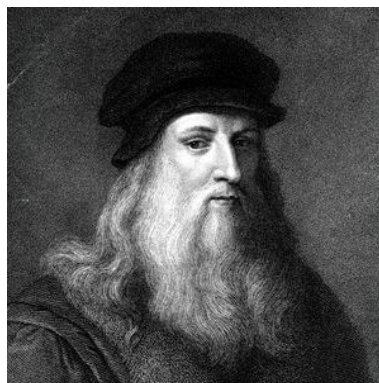
E



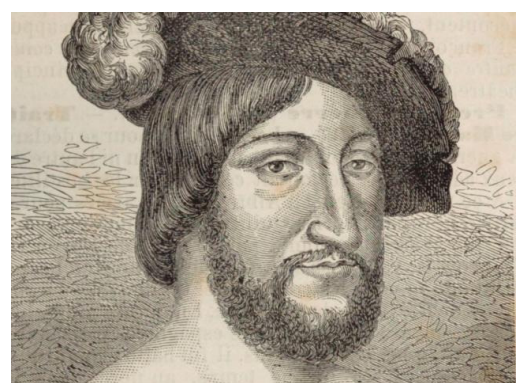
F



G



H



I

Et cet illustre personnage... Qui cela peut-il bien être ?

(petit indice : il est en rapport avec l'une de nos activités)

