

Histoire:

L'histoire du Château de Vendôme

Observer la photo et la gravure et répondre aux questions ci-dessous:



photo du château de Vendôme côté Loir

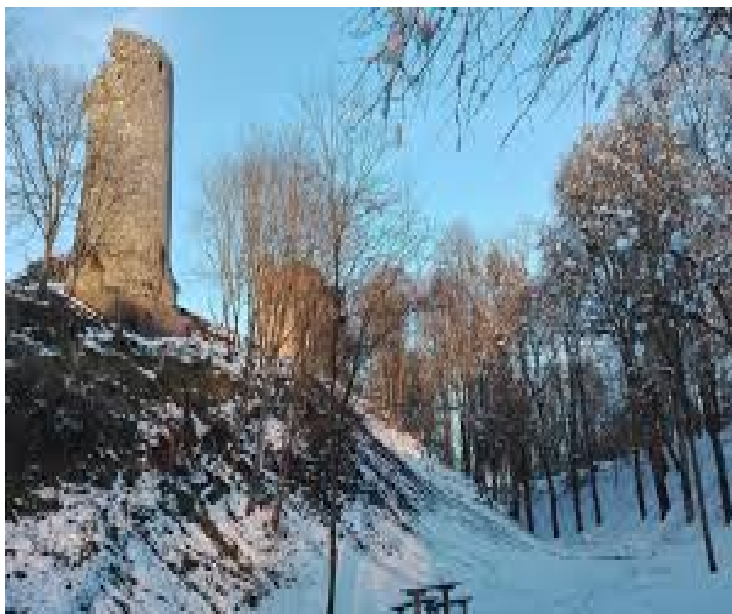


photo du château de l'autre côté



gravure du château

1. Que distingue-t-on dans les deux photos ?

2. Compare les photos à la gravure: Quelles sont les différences entre le château de Vendôme récent et le château au Moyen Âge ?

Temps de réponse: 5 min et correction à la page 2

Réponses:

1. On peut voir qu'il s'agit d'un ancien château fort avec des remparts, des tours carrées et une tour ronde construite sur une motte.

Le château est situé sur un endroit surélevé entouré de verdure.

2. L'ancien château au Moyen Âge comportant plus de tours avec des toits, une église.

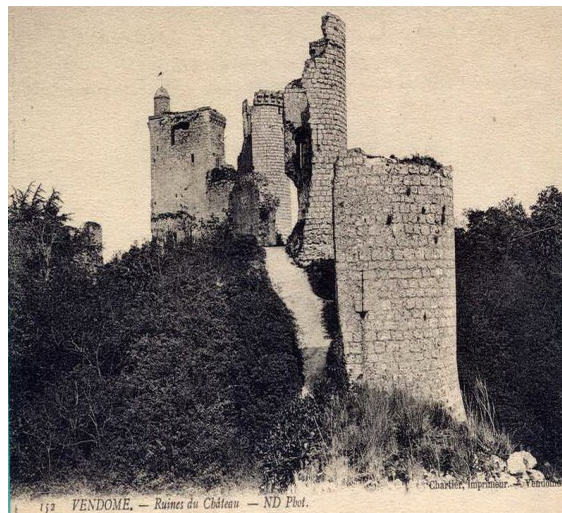
Le château récent a connu des modifications. Il est en ruine.

Question: Comment expliquer ce changement au cours des années ?

Lis le documentaire sur l'histoire du château pour répondre à cette question ?

Le Château de Vendôme (41)

Le château de Vendôme se situe sur un éperon rocheux qui domine la vallée du Loir de 35 mètres. Son origine semble remonter à l'époque Gauloise et le château serait construit sur les fondations d'un Oppidum. La première forteresse féodale date probablement de 1030 et s'étend sur 1,5ha. Le château est une construction typique du XI^{ème} siècle : Des fossés entourent une butte de terre sur laquelle est construit un donjon de pierres de forme rectangulaire. Cette motte est protégée par une palissade de bois, remplacée au XII^{ème} siècle par une ceinture de pierre. Les tours de flanquement de cette enceinte datent plus certainement du XIII^{ème} siècle. Les tours ont été remaniées pendant la seconde moitié du XIV^{ème} siècle, peut-être lors des importants travaux réalisés vers 1367 sur les enceintes du château et du baile. Au XV^{ème} siècle, la partie supérieure ainsi que son agencement intérieur furent modifiés, et c'est probablement à cette époque qu'on y aménagea les six étroits cachots de ses deux premiers étages.



Les premières constructions de pierre (les tours côté Est) remontent sans doute à la fin du X^{ème} siècle, à l'époque de Bouchard le Vénérable, comte de Vendôme. La Tour de Poitiers est la tour la plus remarquable, elle doit son nom à Guillaume le Gros, comte de Poitiers, qui y a été emprisonné en 1034 par Geoffroy Martel alors comte de Vendôme. Le château a été agrandi et remanié dans le courant du Moyen Age en particulier à l'époque de la Guerre de Cent Ans. En 1458, le Roi Charles VII tient une Chambre de Justice dans la grande salle du château pour juger le duc d'Alençon, coupable de trahison au profit des Anglais. Jeanne d'Albret, reine de Navarre mais aussi duchesse de Vendôme a résidé fréquemment au château. Il a été endommagé par son fils Henri IV lors du siège de Vendôme en 1589. Il réussit à récupérer sa ville qui était tenue par les Ligueurs. Le duc César de Vendôme fait ensuite réaménager le château en résidence au XVII^{ème} siècle. Mais ses descendants ne l'habitèrent plus et il se dégrada progressivement. Déclaré Bien National à la Révolution Française, il est découpé en lots et vendu aux enchères. La ville en a récupéré l'essentiel par des rachats et des dons durant ces deux derniers siècles. Pour autant sa dégradation s'est poursuivie de manière inexorable. A l'intérieur du château se trouvait la Collégiale Saint Georges, une église. Elle a été détruite en 1794, au Moyen Age, elle avait possédé des biens considérables. C'est dans cette église qu'étaient enterrés les comtes de Vendôme et en particulier les Bourbon-Vendôme, ancêtres des rois de France depuis Henri IV. Certaines plaques funéraires sont déposées au Musée de la ville. En 2002, faute d'entretien, une partie de la muraille nord du château s'est effondrée. Les mesures pour préserver le reste sont toujours en discussion Actuellement le château est en ruine. Son accès est libre et donne une très jolie vue sur Vendôme et la vallée du Loir.

Réponse:

Il a connu un siège (une attaque) sous Henri IV en 1589 et a été vendu aux enchères et récupéré par la ville sous la Révolution Française après laquelle il a été laissé à l'abandon.

Que désigne alors cette période de la Révolution Française ? (voir la séance de jeudi).