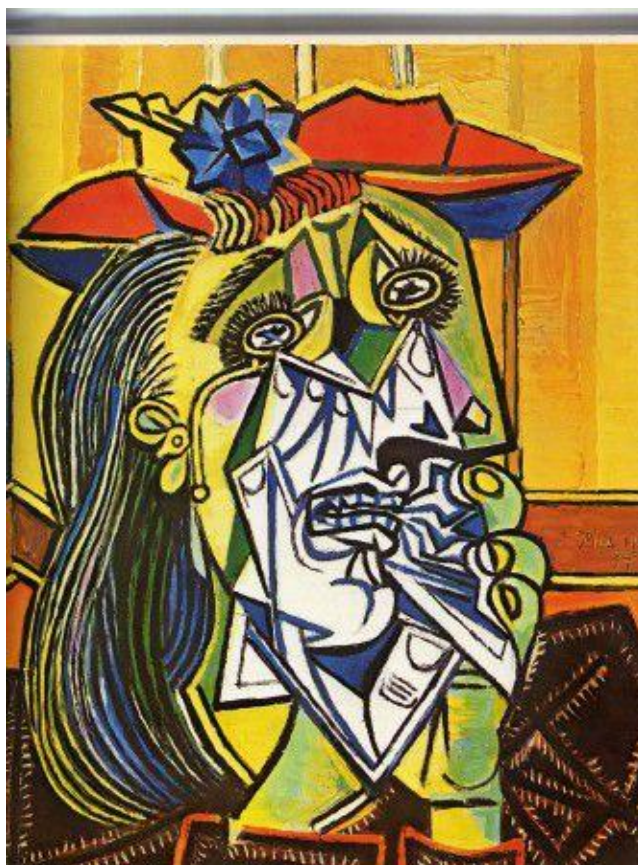


## La femme qui pleure de Picasso



La femme qui pleure ressemble à un visage en puzzle. On dirait que les formes du puzzle ont été faites un peu n'importe comment, on n'est pas sûr qu'elles soient bien mises à leur place.

Sur ce tableau, tout est "pointu". C'est parce qu'elle a mal, les formes sont coupantes. On comprend tout de suite que cette femme souffre.

Elle a une oreille bizarre. La pince de la boucle d'oreille est carrément au milieu de son oreille. Ce doit être douloureux ! On peut imaginer que cette oreille fermée la rend sourde.

Elle porte un chapeau rouge. C'est donc quelqu'un d'élégant.

Dans sa main, elle tient un mouchoir tout pointu. Les pointes lui touchent les yeux, ça doit piquer ! Les larmes sont suspendues à ses yeux comme des lourdes gouttes.

Elle est toute cassée: son visage est déformé par les pleurs. En réalité, elle n'est pas cassée, mais elle se sent cassée à l'intérieur d'elle-même. Ce que l'on voit sur le tableau, c'est ce qu'elle ressent.

Les couleurs de sa peau sont comme si elle avait reçu un coup. Comme un bleu qui change de couleur avec le temps et qui devient violet, vert, jaune...

Elle n'a pas été battue mais elle souffre tellement qu'elle se sent pleine de coups.

Une partie de son visage est toute blanche, peut-être pour montrer le mouchoir ou alors pour montrer qu'elle est très pâle. Quand on reçoit une mauvaise nouvelle, on peut être "blanc comme un linge". Personne n'a une tête comme ça dans la réalité. Picasso a voulu rendre visible ce qu'elle ressentait. Quand on croise des gens dans la rue, on ne devine pas forcément ce qui les préoccupe, ce qui les fait rire ou souffrir.

Picasso a rendu visible des expressions comme "éclater en sanglots", avoir le visage "défait" ou "décomposé", avoir "les yeux hors de la tête".

Cette femme a réellement existé, elle s'appelait Dora Maar, c'était une photographe. Elle était très belle et pas toujours triste. Elle avait été bouleversée par la mort de son père.

A partir de cette femme, Picasso a inventé un visage type où chacun peut reconnaître ses sentiments quand il est très triste ou souffre beaucoup.

Picasso a fait plusieurs tableaux de Dora Maar, et elle n'avait pas toujours l'air triste.

Voici sa photo, puis une autre photo où elle est assise avec le peintre, et plusieurs tableaux que Picasso a réalisés en la représentant.

Picasso aimait beaucoup déformer les personnages. Ses tableaux ne cherchent pas à montrer ce que l'on voit dans la réalité.