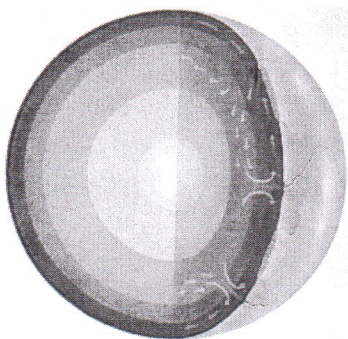


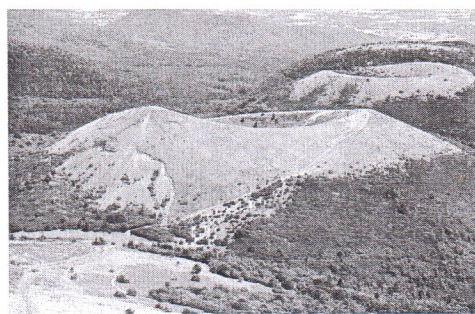
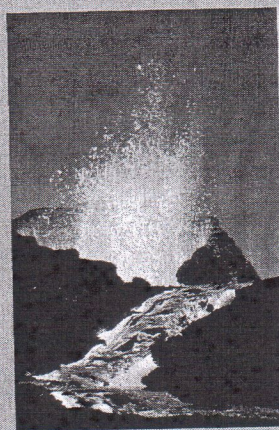
Il bouillonne au cœur du volcan



La Terre est recouverte d'une enveloppe solide : la croûte terrestre. Au dessous se situe le manteau, une masse pâteuse constituée de roches en fusion et de gaz sous pression. Sa température est d'environ 1 000 degrés. Au centre, on trouve le noyau formé de fer à 4 000 degrés !

Qu'est-ce qu'un volcan ?

Un volcan ressemble à une montagne mais au sommet, on découvre un trou : son cratère. Lorsque que le volcan entre en éruption, la lave monte jusqu'à la surface de la Terre et coule sur les flancs du volcan.



En France, on compte plus de 1 000 volcans en sommeil ou éteints.

Ailleurs sur le globe, comme à Hawaï, des volcans sont encore en activité. Par exemple, le Kilanea est un volcan dont les coulées de lave sont régulières et surveillées par les vulcanologues.

➤ Pour trouver de quoi il s'agit, lis les trois documents. Ils vont t'aider ! Entoure la lettre à côté de chaque réponse que tu choisis. Remets les lettres dans l'ordre et tu découvriras la réponse.

❶ Comment s'appelle le trou situé en haut du volcan ?

M le cratère - **B** la cheminée - **T** le noyau

❷ À quelle température est le fer au centre du noyau ?

P 40 degrés - **U** 400 degrés - **G** 4 000 degrés

❸ Comment sont certains volcans français ?

O en activité - **T** en éruption - **A** éteints

❹ Comment s'appelle les coulées sur les flancs du volcan ?

A la lave - **C** le gaz - **S** la pâte

❺ Comment s'appellent les hommes qui étudient les volcans ?

M les vulcanologues - **T** les volcanistes -

R les volcanologues

Réponse : Au cœur du volcan bouillonne le