

1/Observation.

Indique le type de régime alimentaire de chaque animal



1 végétarien



2 omnivore



omnivore 3



décomposeur

4



5 décomposeur



6 carnivore



omnivore 7



végétarien

8



carnivore

9



carnivore 10



11 végétarien

12



végétarien



décomposeur 13



végétarien

14



carnivore

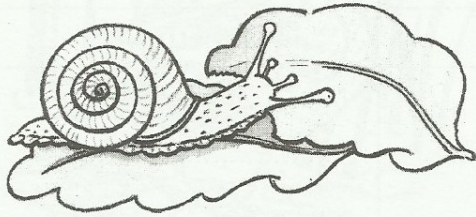
15

2/ Les régimes alimentaires

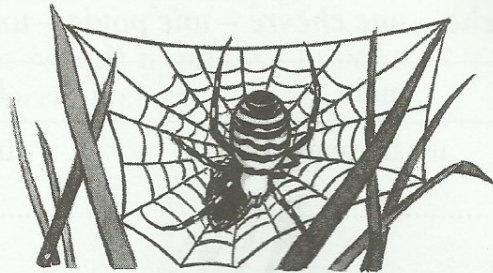
1. Les régimes alimentaires des animaux

Écris sous chaque dessin :

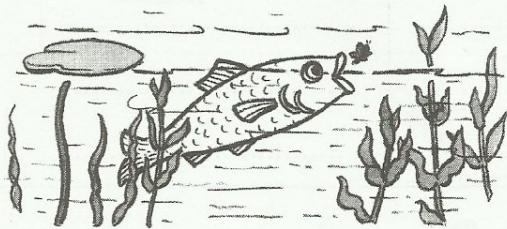
- *carnivore*, si c'est un animal qui mange d'autres animaux ;
- *végétarien*, si c'est un animal qui mange des végétaux ;
- *omnivore*, si c'est un animal qui mange à la fois des animaux et des végétaux ;
- *décomposeur*, si c'est un animal qui mange des cadavres ou des excréments.



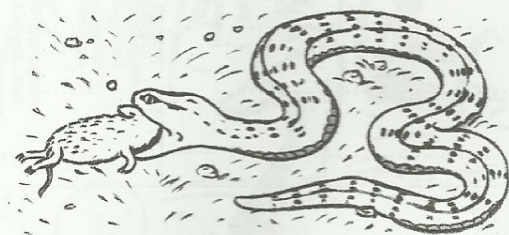
.....végétarien.....



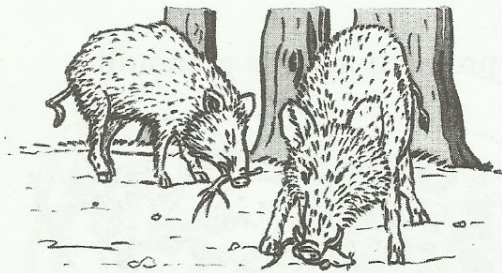
.....carnivore.....



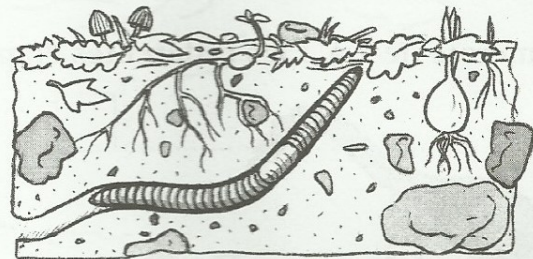
.....carnivore.....



.....carnivore.....



.....végétarien.....



.....décomposeur.....

