

Corrigé de la leçon en sciences:

## L'appareil respiratoire

A) visionnement vidéo: C'est pas sorcier " ( parfois un peu compliqué pour des CM1)

<https://safeYouTube.net/w/Ve38>

Questions après visionnement de la vidéo:

Où va l'air que l'on respire ? L'air va dans les poumons.

Que devient-il dans notre corps ? L'oxygène de l'air passe dans le sang et ensuite va dans les cellules de notre corps.

A quoi sert-il ? L'oxygène avec l'alimentation permet de donner de l'énergie à nos cellules.

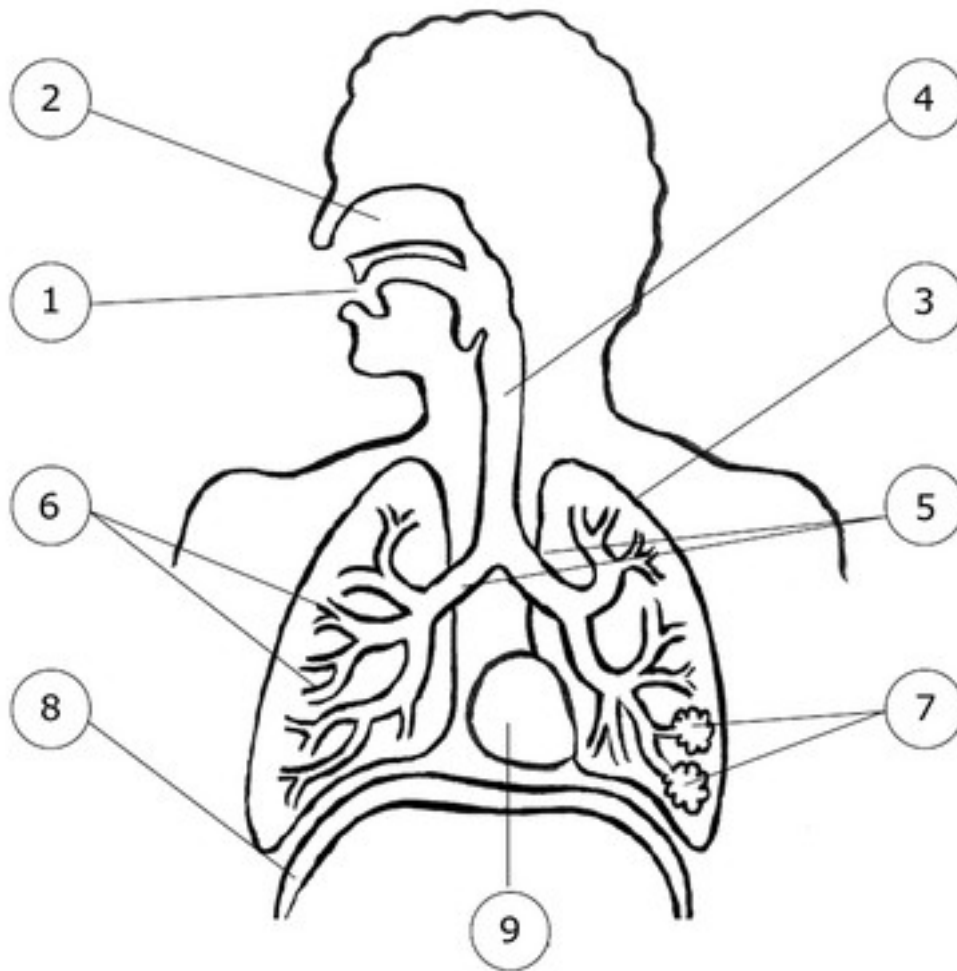
Quel gaz expire-t-on par la bouche ? On rejette du gaz carbonique ( CO<sub>2</sub>).

Pourquoi respire-t-on moins bien en altitude ? On respire moins bien car il y a moins d'oxygène dans l'air.

Comment s'appelle la maladie qui provoque une sorte d'étouffement ? Il s'agit de l'asthme.

Quel est l'ennemi des poumons ? L'ennemi des poumons est le tabac avec les autres produits contenus dans les cigarettes.

B) Dessin de l'appareil respiratoire à légender:



Indique le nom des organes de l'appareil respiratoire:

réponses:

1 bouche – 2 nez- 3 poumon – 4 trachée – 5 bronche – 6 bronchiole – 7 alvéole pulmonaire  
8 diaphragme – 9 coeur